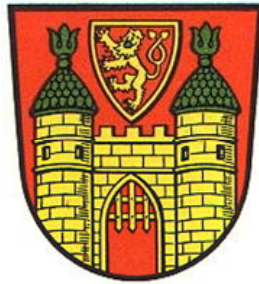
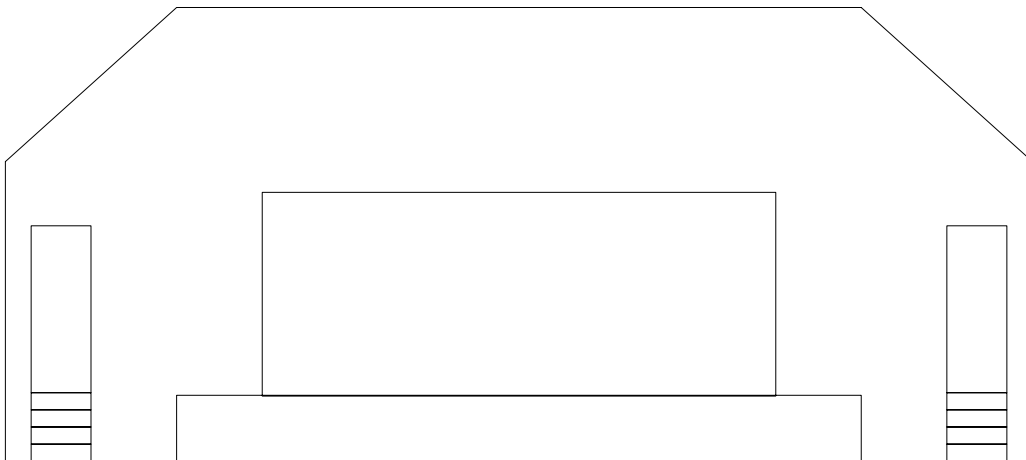


Stadthalle Hachenburg



Dokumentation Großer Saal



Inhalt

Seite 1	Adressen
Seite 2	Grundriss
Seite 3	Daten
Seite 4	Ausstattung
Seite 5	Flucht- und Rettungswegeplan
Seite 6	Reihenbestuhlung
Seite 7	Tischbestuhlung
Seite 8	Rundtischbestuhlung
Seite 9	Haustechnik
Seite 10	Anfahrt

Adressen

Stadthalle Hachenburg
Leipziger Straße 8 a
D-57627 Hachenburg

Betreiber:

Stadt Hachenburg
Gartenstraße 11
D-57627 Hachenburg

Der Bürgermeister

Ansprechpartner:

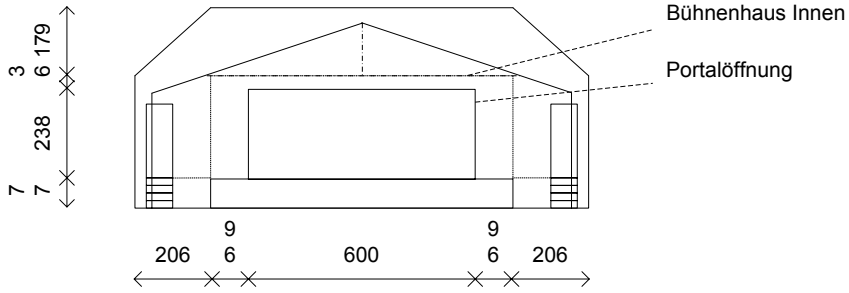
Verbandsgemeinde Hachenburg
Gartenstraße 11
D-57627 Hachenburg

fon +49 2662-801-0
fax +49 2662-801-260

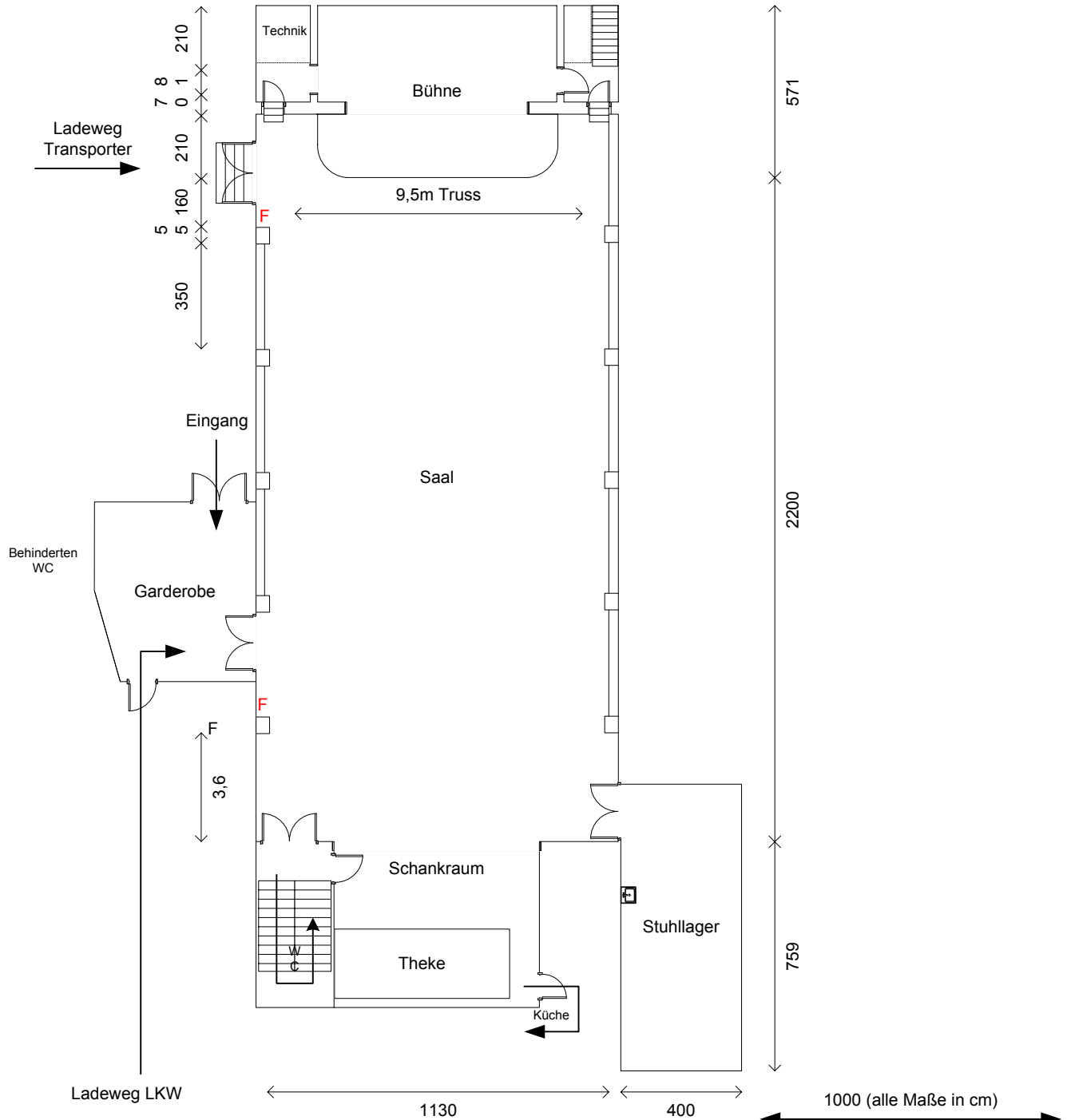
<mailto:info@hachenburg-vg.de>
<http://www.hachenburg-vg.de>

Grundriss

Frontansicht



Aufsicht



Daten

Mehrzweckhalle mit Schwingboden
Linoleumboden, der je nach Veranstaltung
abgedeckt werden muss

Saalfläche ca. 22m x 11m = 242m²
Saalhöhe ca. 3,15m-5,3m

Portalbühne ca. 8m x 3,5m = 28m²
Vorbühne ca. 8m x 2m = 16m²
Bühne gesamt ca. 44m²
Erweiterung der festen Holzbühne möglich

Bühnenhöhe ca. 0,77m
Portalöffnung ca. 6m x 2,4m

Besucher unbestuhlt max. 500
Besucher Tischbestuhlung max. 184
Besucher Rundtischbestuhlung max. 212
Besucher Reihenbestuhlung max. 356
Tribüne möglich

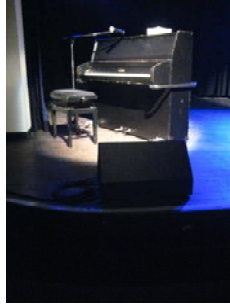
Strom 1x63A CEE, 1x16A CEE
3x50A Vorsicherung

Zur Anwendung kommen Landesbaurecht,
MVStättV und BGV C1. Verantwortliche müssen
mindestens Fachkräfte für Veranstaltungstechnik
sein.

Ausstattung



Polsterstühle
Klapptische



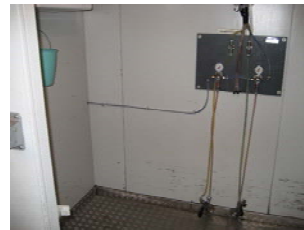
Schimmel Klavier



Foyer, Garderobe,
Behinderten-WC



2 Künstlergarderoben

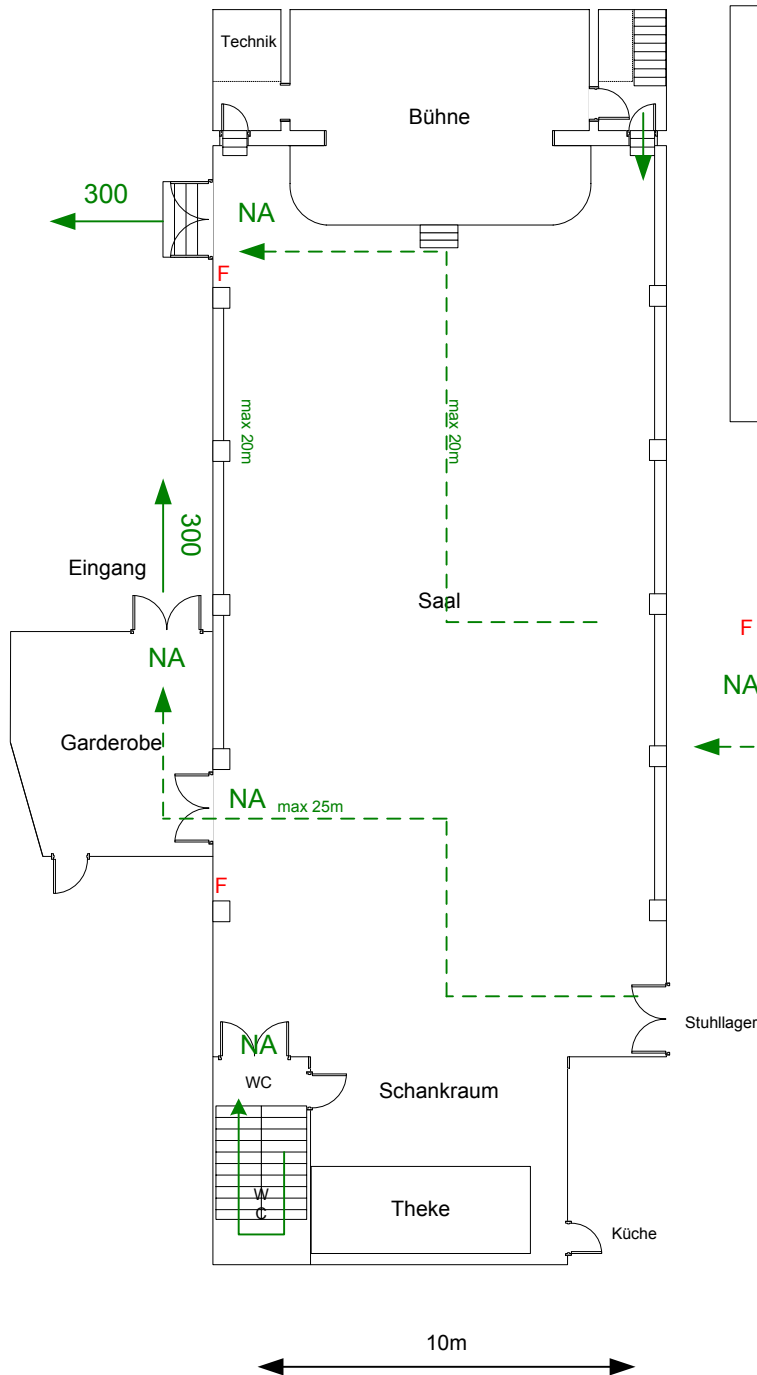


Thekenraum mit
Schankanlage



Eingerichtete Großküche

Flucht- und Rettungswegeplan



Rettungswegeplan nach MVStättV JUN2005

bei unbestuhlter Halle, unter Vorgabe baulicher Gegebenheiten

500 Besucherstehplätze max

Alle Gänge müssen eine Durchgangsbreite von min 1,2m haben. Fluchtwege und die Sicht auf die Notausgänge müssen immer frei gehalten werden. Die Notausgänge müssen stets zu öffnen sowie innen und außen frei von Behinderungen sein.

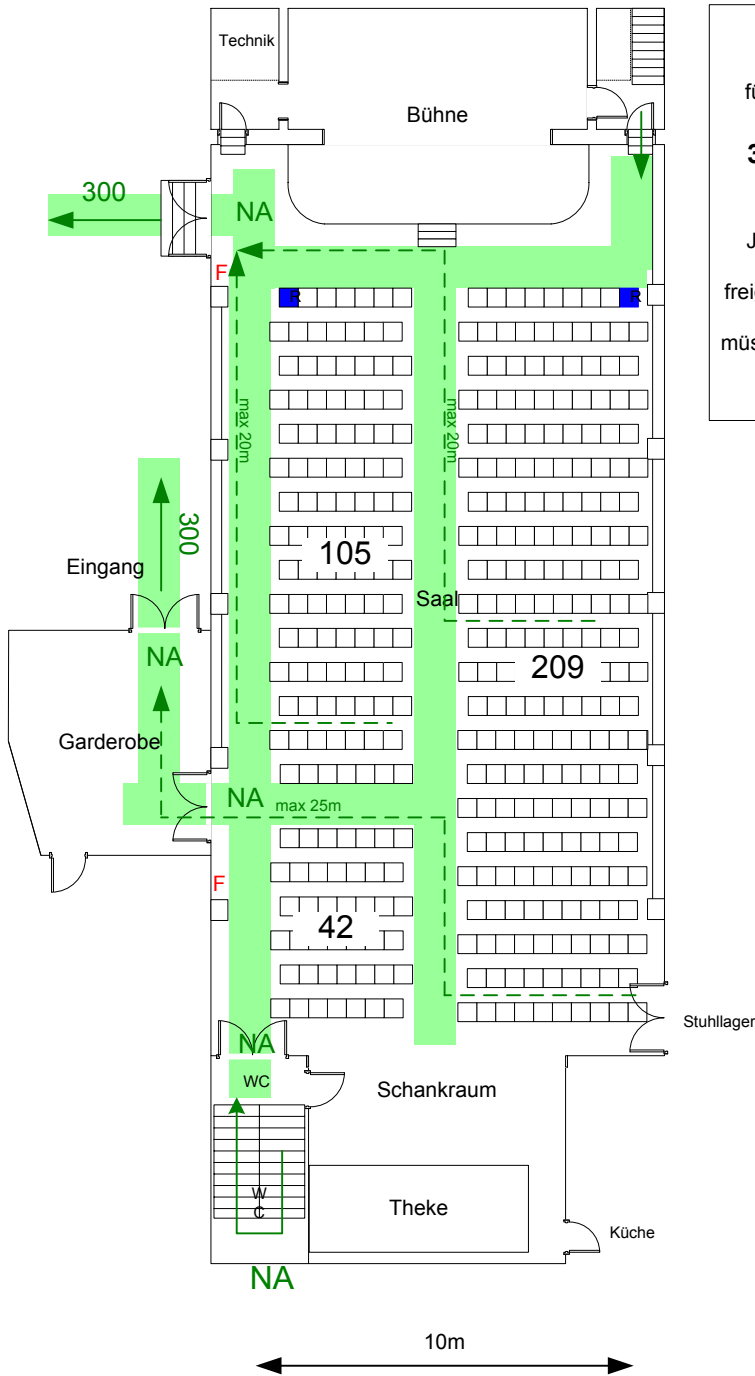
F Feuerlöscher

NA Notausgang

← - - - Fluchtweg (-länge)

Version:	2007-03-13
Objekt:	Stadthalle Hachenburg Leipziger Str.8 D-57627 Hachenburg
Datum:	
Beschreibung:	Flucht- und Rettungswegeplan
erstellt von:	ms
genehmigt:	

Reihenbestuhlung



Bestuhlungsplan nach MVStättV JUN2005

für **Reihenbestuhlung**, unter Vorgabe baulicher Gegebenheiten

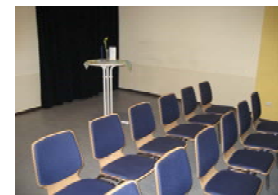
356 Besuchersitzplätze max inkl 2 Rollstuhlplätze

bei Technikplatz 346 Besuchersitzplätze

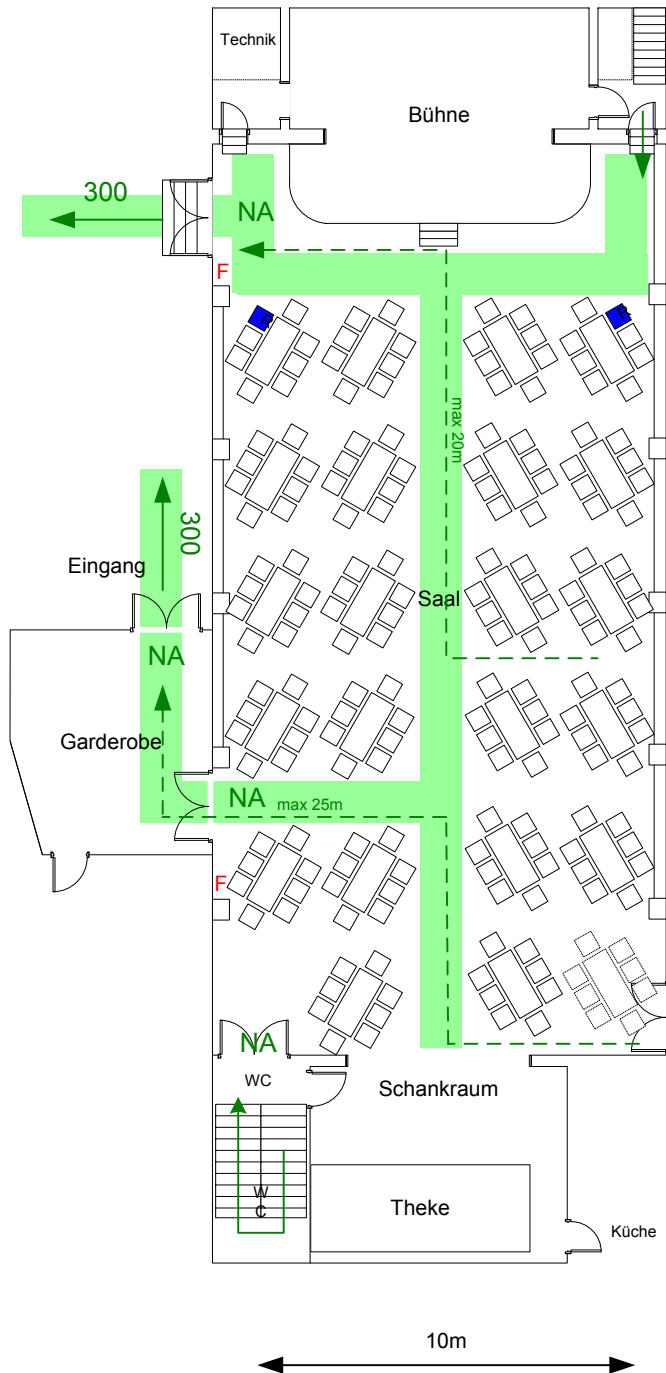
Jeder Gang muss eine Durchgangsbreite von mind 1,2m haben. Fluchtwege und die Sicht auf die Notausgänge müssen immer freigehalten werden. Die Notausgänge müssen stets zu öffnen sowie innen und außen frei von Behinderungen sein. Die Stuhlreihen müssen verbunden sein. Einzelne Stühle dürfen entfernt, jedoch nicht hinzustellen werden.

- Sitzplatz
- Rollstuhlplatz
- F Feuerlöscher
- NA Notausgang
- ← - - - Fluchtweglänge
- Gang mind 1,2m

Version:	2007-03-13
Objekt:	Stadthalle Hachenburg Leipziger Str.8 D-57627 Hachenburg
Datum:	
Beschreibung:	Bestuhlungs-/ Flucht- und Rettungswegeplan
erstellt von:	ms
genehmigt:	



Tischbestuhlung



Bestuhlungsplan nach MVStättV JUN2005

für **Tischbestuhlung**, unter Vorgabe baulicher Gegebenheiten

184 Besuchersitzplätze max inkl 2 Rollstuhlplätze

bei Technikplatz 178 Besuchersitzplätze

Jeder Gang muss eine Durchgangsbreite von mind 1,2m haben.

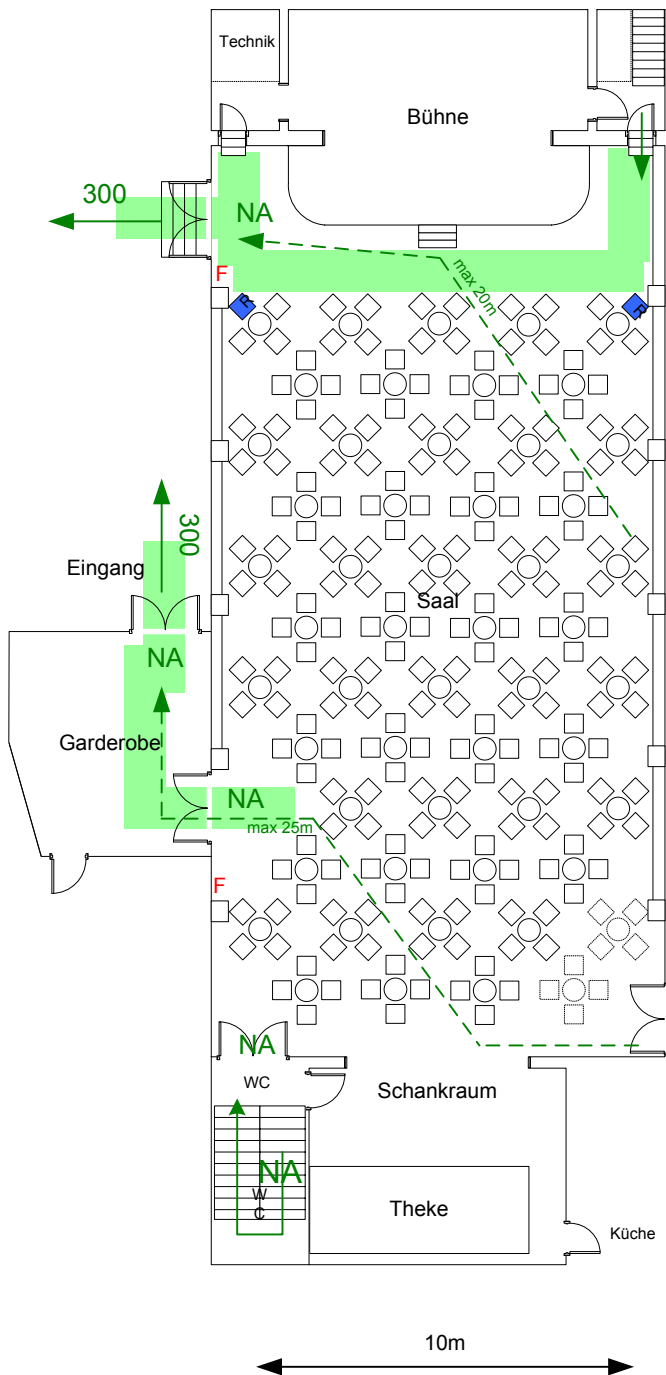
Fluchtwege und die Sicht auf die Notausgänge müssen immer freigehalten werden. Die Notausgänge müssen stets zu öffnen sowie innen und außen frei von Behinderungen sein. Zwischen den Tischen ist ein Abstand von mind 1,5m einzuhalten. Von jedem Platz aus muss ein Gang in max 10m zu erreichen sein. Einzelne Tische und Stühle dürfen entfernt, jedoch nicht hinzustellen werden.

- Sitzplatz
- Rollstuhlplatz
- F** Feuerlöscher
- NA** Notausgang
- ← - - -** Fluchtweglänge
- █** Gang mind 1,2m

Version:	2007-03-13
Objekt:	Stadthalle Hachenburg Leipziger Str.8 D-57627 Hachenburg
Datum:	
Beschreibung:	Bestuhlungs-/ Flucht- und Rettungswegeplan
erstellt von:	ms
genehmigt:	



Rundtischbestuhlung



Bestuhlungsplan nach MVStättV JUN2005

für **Rundtischbestuhlung**, unter Vorgabe baulicher Gegebenheiten

212 Besuchersitzplätze max inkl 2 Rollstuhlplätze

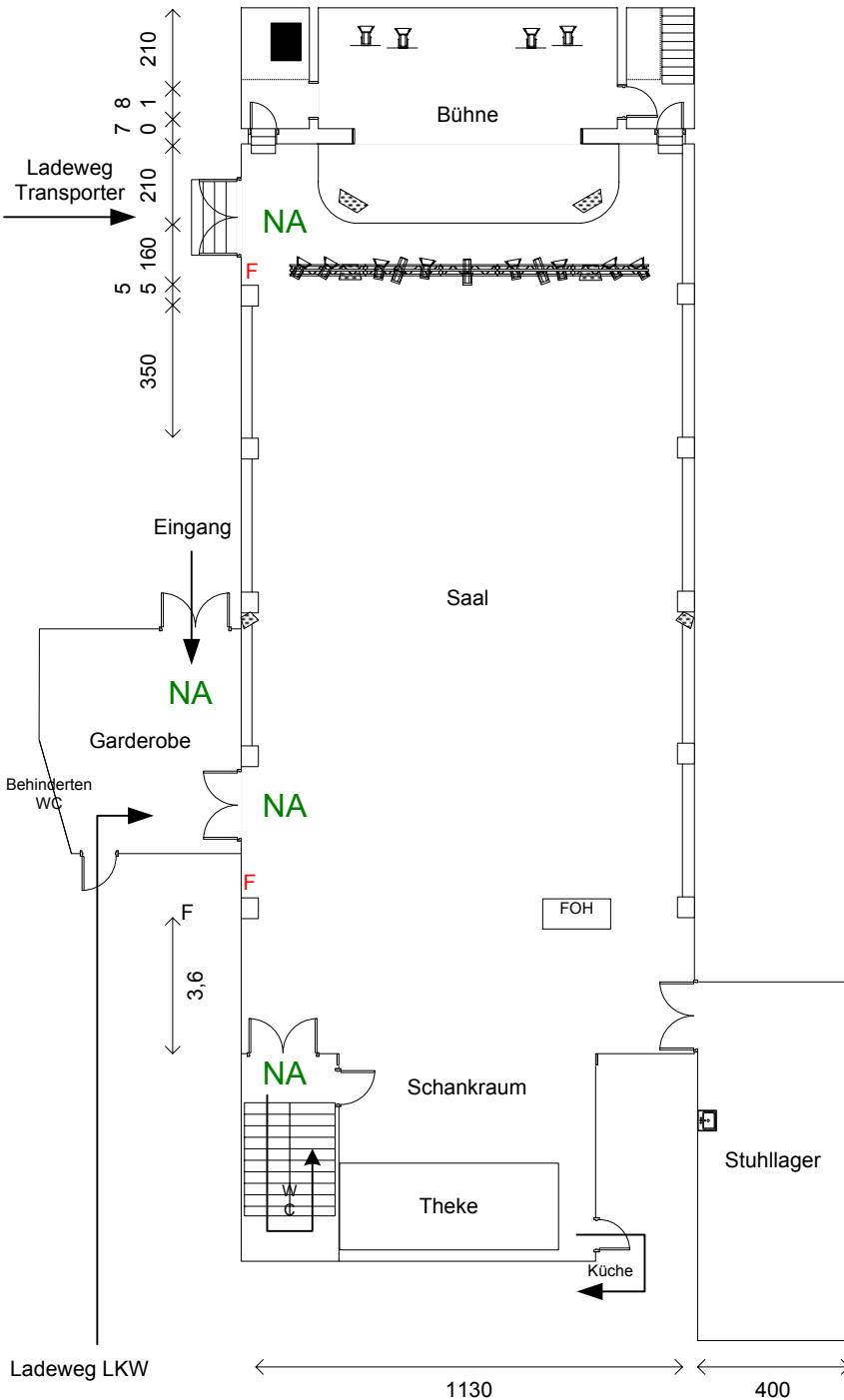
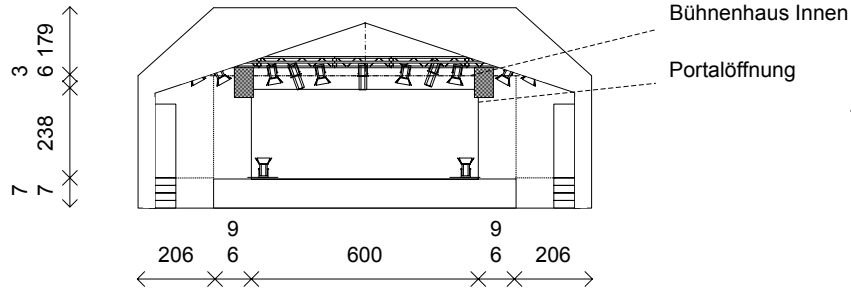
bei Technikplatz 204 Besuchersitzplätze

Jeder Gang muss eine Durchgangsbreite von mind 1,2m haben. Fluchtwege und die Sicht auf die Notausgänge müssen immer freigehalten werden. Die Notausgänge müssen stets zu öffnen sowie innen und außen frei von Behinderungen sein. Zwischen den Tischen ist ein Abstand von mind 1,5m einzuhalten. Von jedem Platz aus muss ein Gang in max 10m zu erreichen sein. Einzelne Tische und Stühle dürfen entfernt, jedoch nicht hinzustellen werden.

- Sitzplatz
- R Rollstuhlplatz
- F Feuerlöscher
- NA Notausgang
- ← - - - Fluchtweglänge
- Gang mind 1,2m

Version:	2007-03-20
Objekt:	Stadthalle Hachenburg Leipziger Str.8 D-57627 Hachenburg
Datum:	
Beschreibung:	Bestuhlungs-/ Flucht- und Rettungswegeplan
erstellt von:	ms
genehmigt:	

Haustechnik



Technische Ausstattung geeignet für Sprache und Kabarett

- 2x Front- Lautsprecher 15"/1" 750W
- 2x Delay- Lautsprecher 12"/1" 250W
- 2x Monitor- Lautsprecher 12"/1" 250W

- 6x Weg Amping
- 1x Multicore 10/4

- FOH
- 1x Mixer Mackie 12+4/4/2
 - 2x CD
 - 1x Multi FX
 - 1x Contr. 2IN6
 - 6x EQ Weg 31Band

- 2x UHF Mikrofon Hand/ Lavalier
- 4x Mikrofon Sprache/ Gesang/ Instrument

- 12x Theaterscheinwerfer 1kW fresnel
- 3x Profiler 575W 50°, Iris, Blenden

- 1x Dimmer 12x2,3kW DMX

- FOH
- 1x Lichtpult 12/2 DMX

Erweiterung möglich

Die hausseitige Ton- und Lichttechnik kann je zum Preis von **300€ pro Veranstaltungstag** gemietet werden. Technikerkosten werden je nach Aufwand kalkuliert.

1000 (alle Maße in cm)

Version:	2007-03-15
Objekt:	Stadthalle Hachenburg
Datum:	
Beschreibung:	Haustechnik
erstellt von:	ms
Ansicht:	Front-/ Aufsicht

Anfahrt

